



المملكة المغربية  
ⵜⴰⴳⴷⴰⵏⵜ ⵏ ⴰⴳⴷⴰⵏⵜ  
Royaume du Maroc  
Kingdom of Morocco

# PORTNET

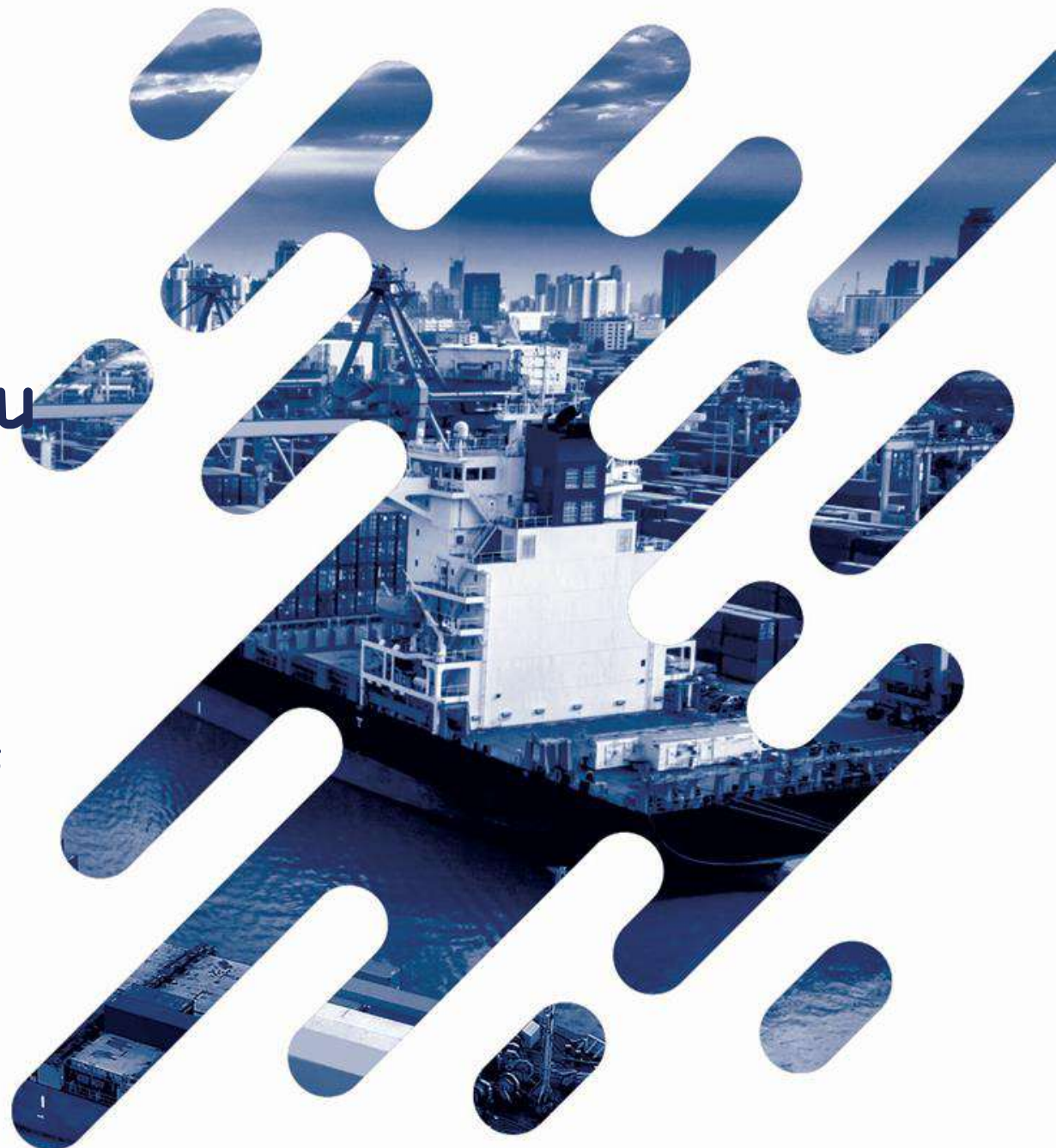
الشباك الوطني الوحيد لتبسيط مساحات التجارة الخارجية  
GUICHET UNIQUE NATIONAL DES PROCÉDURES DU COMMERCE EXTÉRIEUR

Votre **compétitivité** nous **inspire**

## Blockchain: Menaces ou opportunités sur le commerce extérieur national

Blockchain: Quelles opportunités pour le guichet unique?

[www.portnet.ma](http://www.portnet.ma)  
<https://tradesense.ma>



Casablanca, le 17 décembre 2019

# Les entreprises face aux défis du commerce

## OPACITÉ DU MARCHÉ ET CHANGEMENTS PERPETUELS

Restrictions d'importation et d'exportation, obstacles tarifaires et non tarifaires et changements continus.

## DEMARCHES ADMINISTRATIVE INTRUSIVES ET REDONDANTES

Remise d'informations et de documents aux autorités compétentes

## MANQUE DE CLARTÉ DES PROCÉDURES ET DES CIRCUITS À EMPRUNTER

Retards de procédures, opportunités commerciales perdues, redondances et manque de prévisibilité de la réglementation, Incertitude sur les délais nécessaires, incertitude sur les coûts à engager

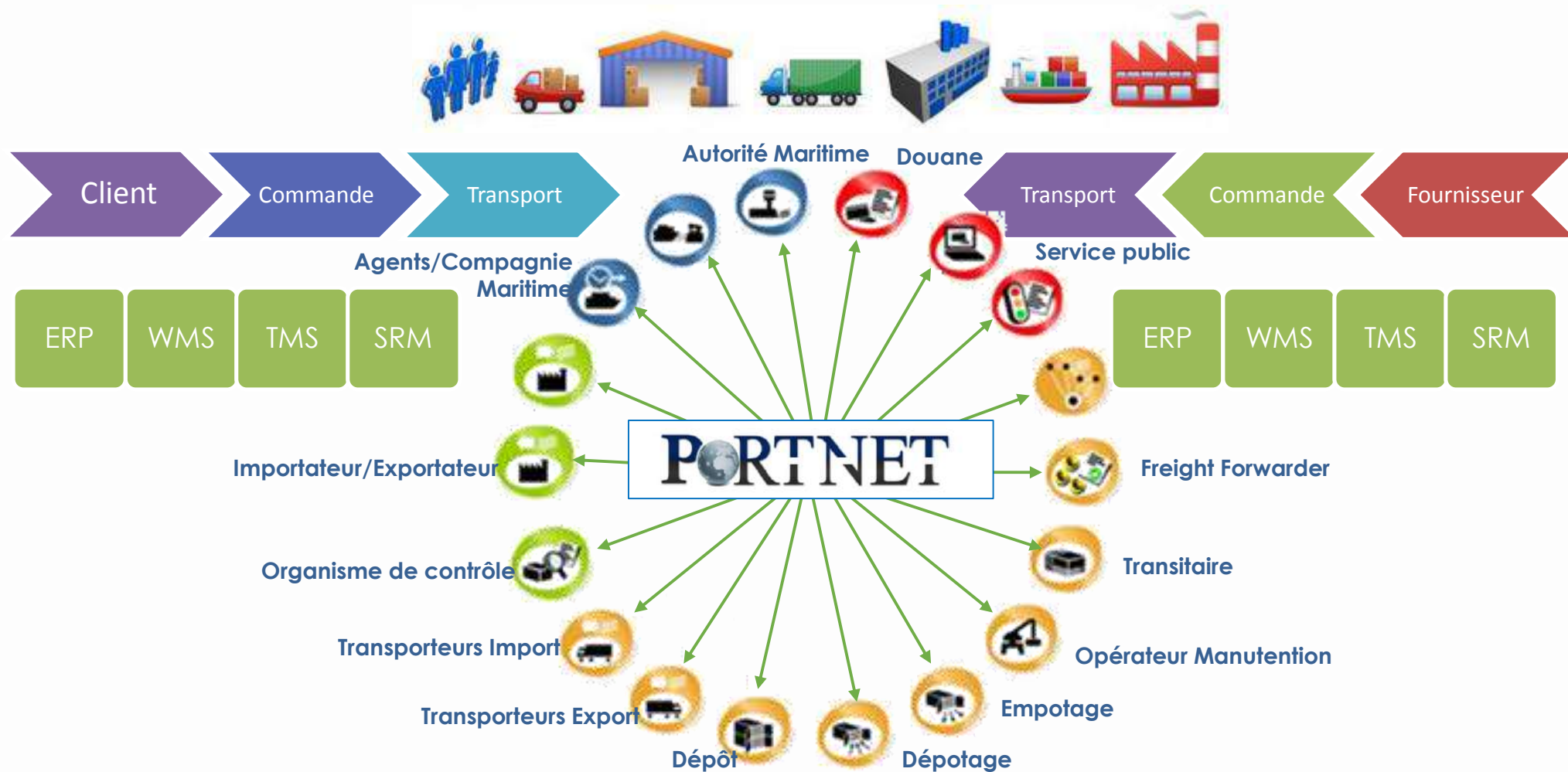
## COMPLEXITE DES PAIEMENTS ET DES REGLEMENSTS

Évolution constante et fluctuante du taux de change et manque d'harmonisation et de digitalisation.

## MANQUE DE CAPACITES DGITALES

Maîtrise et productivité, collaboration digitale, communication et participation; Accès et recherche de l'information, des données.

# PortNet: Outil d'intégration de la chaîne logistique du commerce extérieur



## Objectifs de PortNet



- **Fluidification des procédures:** Simplification, harmonisation, dématérialisation, optimisation des procédures du Commerce Extérieur notamment pour les importateurs/exportateurs



- **Anticipation de l'information et de l'action:** Saisie directe des données dans la chaîne logistique sans recopie. Adoption de la stratégie d'action « push » pour pousser l'utilisateur à l'action dans l'enlèvement de sa marchandise



- **Amélioration de la compétitivité des entreprises nationales:** Avec une traçabilité extrême qui permet une meilleure maîtrise de l'information et des coûts logistiques.



- **Mise en réseau des partenaires:** Les systèmes d'information des partenaires de la communauté de PortNet sont mis en réseau autour de son EAI pour un meilleur partage et suivi de l'information



- **Conformité aux standards internationaux:** Normes du commerce international, EDIFACT...



- **Intégration de la Supply Chain:** Une coordination optimisée des différents maillons de la chaîne logistique bout en bout pour l'ensemble des acteurs afférant au Commerce Extérieur



## Initiatives Blockchain pour l'intégration entre guichets uniques



# International Port Community Systems Association

- More 40 members operating in over 40 Countries.
- 1 million + users – many small and medium sized organisations
- Estimated 30m plus electronic messages per day
- Members currently handle the exchange of information for over 100 air and sea ports, this equates to over 400m TEU and 8bn tonnes of cargo
- IPCSA membership is open to:
  - ✓ Air and Sea Port Community System Operators
  - ✓ Air and Sea Port Authorities
  - ✓ Single Window Operators
  - ✓ International and Regional Organisations

# IPCSA Blockchain Bill Of Lading Initiative

- A document issued to the exporter by the maritime carrier to acknowledge receipt of cargo for shipment
- Importer displaying a Bill of Lading can receive a delivery order with which he can release the cargo from the port

Usually a physical document

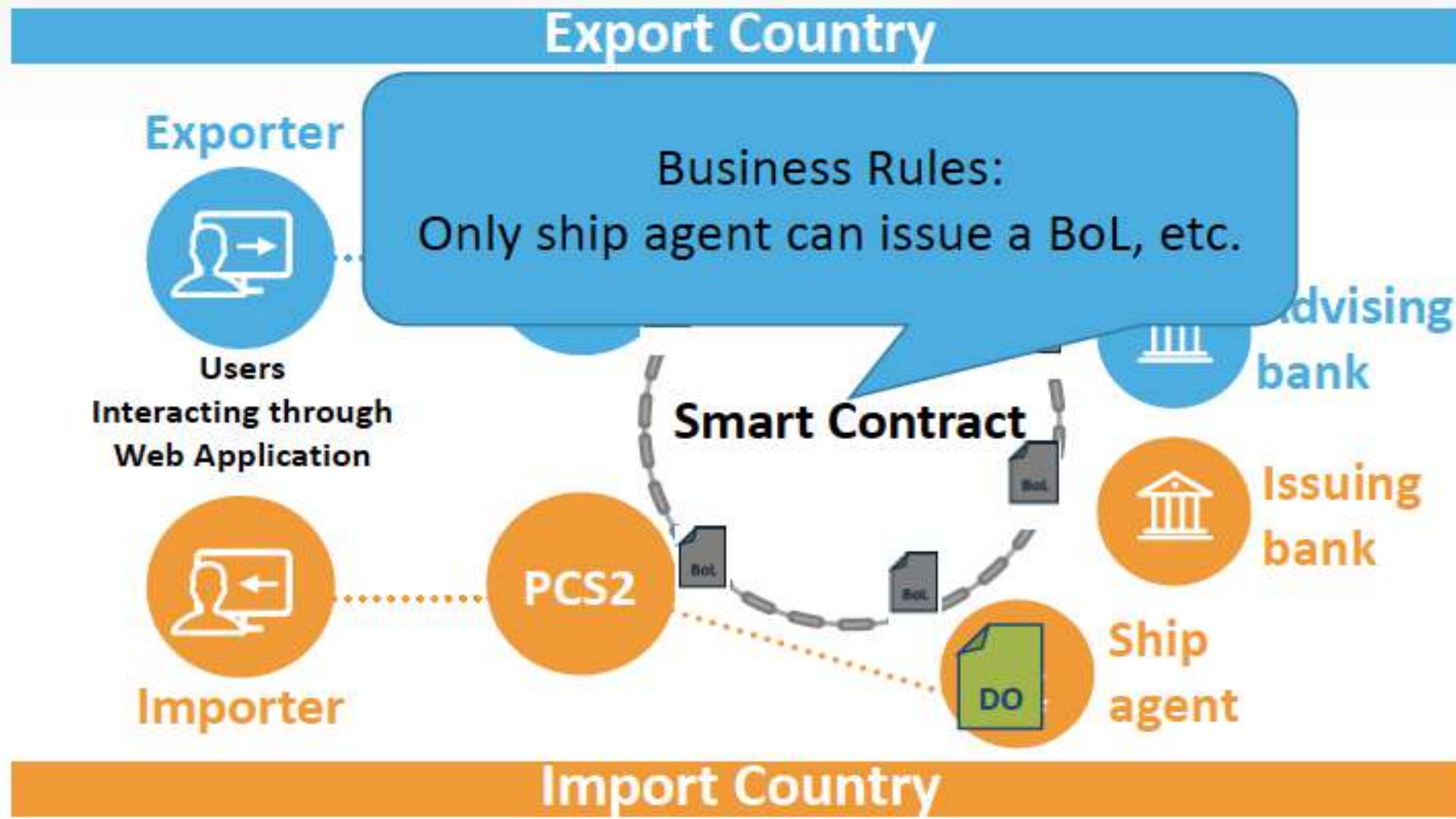
BILL OF LADING FOR PORT TO PORT SHIPMENT				
Shipper (Complete Name And Address) Shenzhen Ailishang Trade Co., Ltd. Phoenix Road, Landan District, Guangzhou Shenzhen City, China Telephone and Fax: 86-755-26922675		Packing List No.: 21948943-E	Bill of Lading No.: N41009006718	
Consignee (Complete Name And Address) Aljoudi P.C.S.A.S - Aptis Postal 20009 Carrera 100 - 5-59 - Cali - Valle - Colombia Telephone and email: 575-011-4491491 - aljoudi@aljoudi.com		Freight And Charges Payable By: Shipper at Shenzhen / Guangzhou		Terms of Sale: FOB (2000)
Notify Party (Complete Name And Address) None as consignee		Number of Original Bill of Lading Issued: Three (3)		
Place of Receipt: Shen Zhen / China		Place and date of issue: SF - August - 2010 Shenzhen / China		
Place of Delivery: Cali / Colombia		For Release Of Shipment, Please Contact: Agencia de Aduanas Sencor S.A.S - Buenaventura Calle 2 No. 27-58 - P.O. Box 0820 241 2700 Fax: 852 243 4023 - buenaventura@sencor.com		
Part Of Loading: Shanghai / China		Total No. Of Containers/Packages Received By The Carrier: 1/0		
Part Of Discharge: Buenaventura / Colombia		For Transshipment: By Maersk Line		
Vessel/Voyage: MSC / LE BAVARIE / 0609W				
Mark And Number	No. of Pkts	Description of Packages And Goods	Gross Weight	Measurement
2F steel Dry Cargo Container No. CSQU384680	300 packages	200 cartons of 15.6 inch laptop with case IT 8321 BAK, 10 cartons with 80 packages each one with a volume of 1.42 M <sup>3</sup> and 1 pallet with 20 packages with a volume of 0.111 M <sup>3</sup>	1450 Kg	10.2 M <sup>3</sup>
The above particulars are according to the declarations of the shipper. The carrier undertakes to receive goods in good order and condition, unless otherwise specified, for carriage to the place or places agreed above subject to the terms of the Bill of Lading (including those on the back) pages. It is agreed by the Carrier, one original of this Bill of Lading must be surrendered to the consignee in exchange for the goods at delivery point. It is agreed where an original Bill of Lading has been signed in the carrier's standard form, one of which being accomplished by the carrier to be void. THE ACCEPTING OF THIS BILL OF LADING BY THE SHIPPER, CONSIGNEE, ENDORSEMENT AND OWNER OF THE GOODS, AGREE TO BE BOUND BY ALL ITS CONDITIONS, EXCEPTIONS AND LIMITATIONS, WHETHER WRITTEN, PRINTED OR STAMPED ON THE FRONT OR BACK THEREOF, AS WELL AS BY THE PROVISIONS OF THE CARRIER'S PUBLISHED TARIFF RULES AND REGULATIONS.				
Ocean freight	Prepaid	Collect	Shipment issued: 20 - August - 2010 Place: Shanghai	
	USD 2,300			
In Witness Whereof <input checked="" type="checkbox"/> original Bill of Lading have been signed, one of which is attached to the above, one of which being accomplished to the other, shall be void.			Signature: JONES K1000000018 Terms of lading confirmed on reverse side	

## Pain point to the community

- **Business risk:** Lose, forgery, delay in delivery of physical document, commercial disputes
- **High handling time & costs:** Issue, deliver, validate, compare, process, change physical documents

# IPCSA Blockchain Bill Of Lading Initiative - Business Flow

- Issue BoL
- Forward BoL
- Approve BoL
- Endorse BoL
- Submit BoL
- Issue Delivery Order





# IPCSA Blockchain Bill Of Lading Initiative - Standardization



Standardization

[New BOL](#)

\* BOL ID  \* BOL Type

\* Status

\* Vessel Lloyds Number  \* LC Number

### Export Details

* Shipper Wallet	<input type="text" value="Name or ID..."/>	Ship Agent Export Wallet	<input type="text" value="2222"/>
Customs Agent Wallet	<input type="text" value="Name or ID..."/>	* Place Of Receipt Goods	<input type="text"/>
* Port Of Loading	<input type="text" value="Name or UN Code..."/>	Export Manifest	<input type="text"/>
* Exporter Bank Wallet	<input type="text" value="Name or Country..."/>	container Number	<input type="text"/>
Shipped On Board	<input type="text"/>		

### Import Details

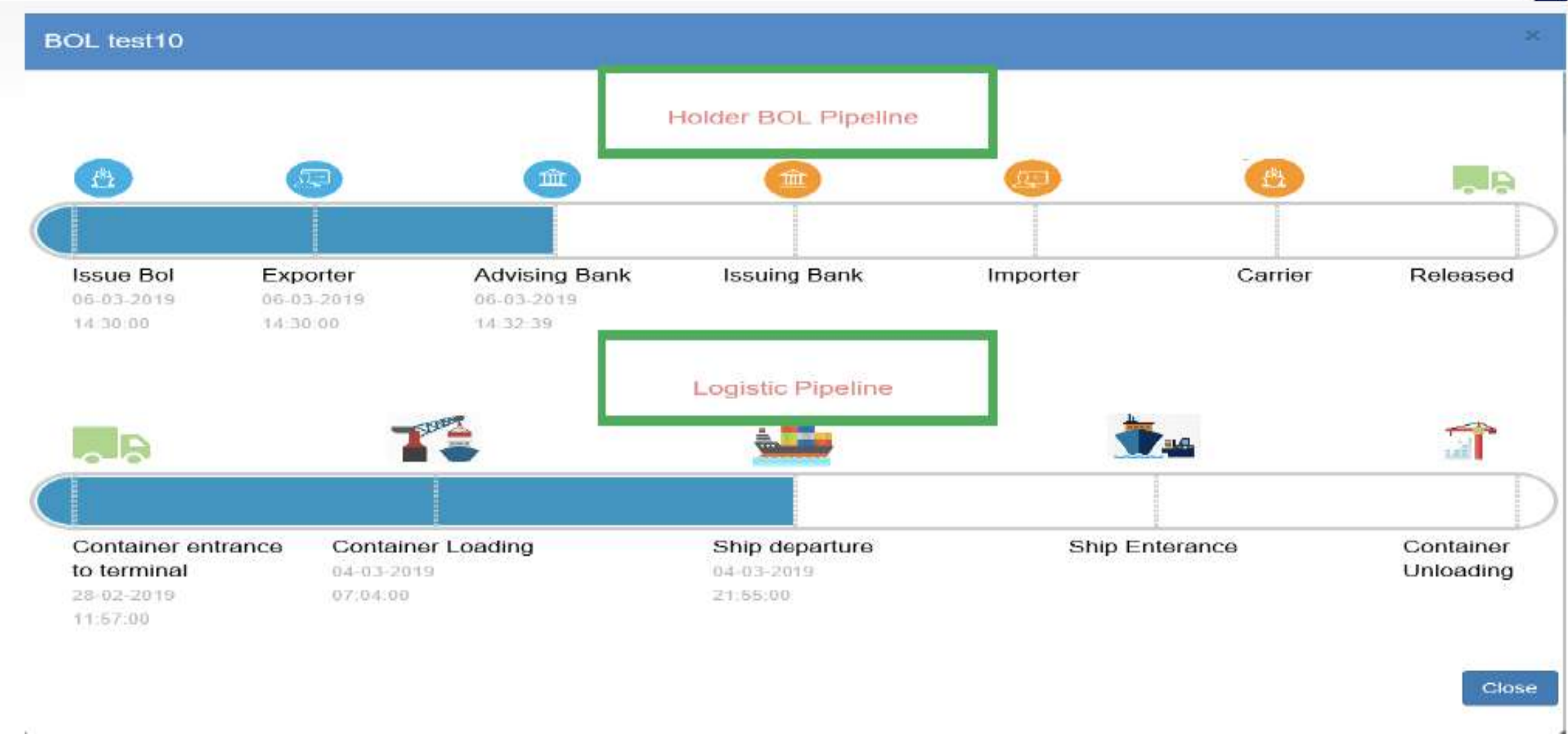
* Importer Wallet	<input type="text"/>		
* Ship Agent Import Wallet	<input type="text" value="2222"/>		
* Notify Wallet	<input type="text"/>	* Consignee Wallet	<input type="text"/>
Importer Bank Wallet	<input type="text" value="Name or Country..."/>		
Customs Agent Wallet	<input type="text" value="Name or ID..."/>	* Port Of Destination	<input type="text" value="Name or UN Code..."/>

\* Bol  BOL Scanned:

[Save Bol draft](#) [Save & Share With Exporter](#)

Use of international data tables sur such as :  
LOCODE, Lloyd's

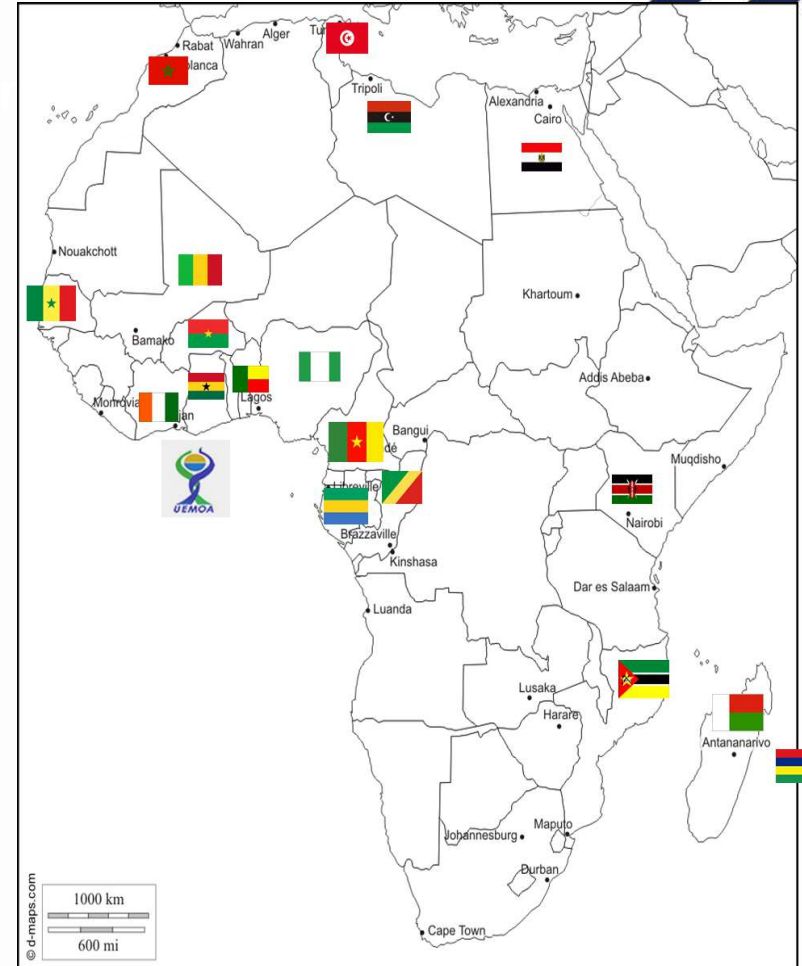
# IPCSA Blockchain Bill Of Lading Initiative – Data flow



# Alliance Africaine pour le Commerce Electronique

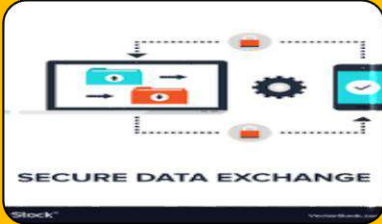
## Principaux objectifs

- établir une structure facilitant le dialogue et la coopération entre les membres, au sein des organismes et structures qui souhaitent adhérer à l'Alliance;
- définir des objectifs communs sur les enjeux du commerce électronique en général et d'un guichet unique en particulier;
- mettre en place une plate-forme d'échange d'expériences de guichet unique en Afrique dans le but de permettre aux pays de la région à disposer d'un cadre de référence;
- établir un cadre de compétence pour aider les pays africains dans le développement de leurs projets de guichet unique;
- mettre en place un cadre de partage des ressources et des compétences pour faciliter la mise en place d'un guichet unique régional;
- contribuer à la représentation de l'Afrique dans les instances internationales et contribuer au développement du concept au niveau mondial, mais surtout en Afrique;
- promouvoir la coopération régionale et inter-régionale d'un guichet unique en Afrique;

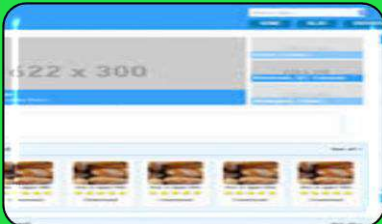


# Projet AFTRA de l'Alliance Africaine pour le Commerce Electronique

## Objectifs



Création d'une plateforme d'échange de documents du commerce



Création d'un portail d'informations commerciales à l'échelle du continent



Fournir un outil efficace de lutte contre la corruption par un meilleur partage de l'information

# Valeur ajoutée du guichet unique pour ces initiatives

- Un réseau de confiance existant pour la dématérialisation des procédures et des documents;
- Enrichissement et échange en temps réel des informations sur les opérations;
- Une passerelle vers les autorités gouvernementales;
- Une passerelle entre le réseau national et le réseau international;

## Network of Trusted Networks



# Etude de faisabilité sur l'interopérabilité de certains Guichets uniques des pays membres de l'OCI



Projet COMCEC: MARTRADE-379

## Stratégie du COMCEC

«établir un modèle de plate-forme interopérable permettant la communication entre guichets uniques. Cette plate-forme, associée aux stratégies commerciales du COMCEC, permettra d'améliorer les services publics liés au commerce, en modifiant le temps et le coût des transactions commerciales, et en simplifiant également les procédures commerciales, éliminer les pratiques bureaucratiques arbitraires dans les transactions commerciales et accroître les capacités des administrations douanières» (Stratégie du COMCEC pour la construction d'un monde islamique interdépendant, page 8, page 9)

## Lien de l'étude

<http://www.comcec.org/en/pcm/wp-content/uploads/2019/06/2017-MARTRADE-379.pdf>

## Recommandation de l'étude:

« The Blockchain will provide OIC member countries' Single Windows with a secure platform to exchange reliable information on goods which are entering, leaving or passing through their countries.

The Single Windows will feed the Blockchain with the information provided by the different partners, after which all the stakeholders will be able to benefit from the information available in advance on the Blockchain »

# Documents pouvant faire l'objet d'échange via la Blockchain

Type de document	Exemple
G2G	<ul style="list-style-type: none"><li>▪ Déclaration douanière,</li><li>▪ Information sur le transit,</li><li>▪ Information sur l'inspection physique à l'export,</li><li>▪ Certificat d'origine</li></ul>
B2G	Licence / Permis d'exportation
B2B	<p>Documents de transport:</p> <ul style="list-style-type: none"><li>▪ Connaissance</li><li>▪ Information de traçabilité</li><li>▪ Manifeste maritime,</li><li>▪ Manifeste aérien,</li><li>▪ Manifeste cargo (House/Master)</li></ul> <p>Documents commerciaux :</p> <ul style="list-style-type: none"><li>▪ Facture</li><li>▪ Packing List</li></ul>

yahouzi@portnet.ma

## NOUS CONTACTER

Enceinte du Port de Casablanca, Bâtiment  
de la capitainerie, 2<sup>ème</sup> étage Port de Casablanca,  
20000, Casablanca - Maroc

+212 520 473 102

+212 520 473 101

contact@portnet.ma

PORTNET S.A.

PORTNET S.A.

PORTNET S.A.

[www.portnet.ma](http://www.portnet.ma)



**PORTNET**  
الشباك الوطني الوحيد لتسيير سفوح التجارة الخارجية  
GUICHET UNIQUE NATIONAL DES PROCÉDURES DU COMMERCE EXTÉRIEUR

Votre **compétitivité** nous inspire