




## Doing Business avec la Suède et le Danemark

Mardi 9 juillet 2024  
Brahim Allali, Ph.D.

© Reload Consulting - 2024



1

## Votre animateur – Dr Brahim Allali



- Managing Partner de Reload Consulting spécialisé dans les études de marché et le développement international
- Professeur honoraire à HEC Montréal
- Ancien professeur agrégé à HEC Montréal
- Ancien directeur du cycle supérieur de commerce international à l'ISCAE
- Professeur visiteur à l'université Al Akhawayn
- Formateur agréé auprès de GYCB de la BERD
- Consultant auprès de nombreuses organisations internationales
- Ancien DG d'EUMAGEX
- Ancien fondé de pouvoirs principal à la Société Générale
- Expert assermenté (inactif) près la Cour d'appel

© Reload Consulting - 2024

2

2



# Monographie de la Suède



© Reload Consulting - 2024

3

3

© Reload Consulting - 2024

2

## Chiffres et faits marquants

A detailed map of Sweden showing major cities like Kiruna, Luleå, Piteå, Skellefteå, Umeå, Örnsköldsvik, Sundsvall, Östersund, Borlänge, Falun, Gävle, Uppsala, Stockholm, Västerås, Örebro, Eskilstuna, Norrköping, Linköping, Göteborg, Trollhättan, Uddevalla, Borås, Varberg, Jönköping, Visby, Halmstad, Vaxjö, Kalmar, Helsingborg, Lund, Karlskrona, and Malmö. It also shows neighboring countries (Norvège, Finlande, Danemark, Estonie, Russie) and bodies of water (Mer de Norvège, Golfe de Botnie, Mer Baltique). A red arrow points to Kiruna. The map is titled 'SUÈDE' and includes a scale bar and a small inset map of Europe.

The flag of Sweden and a map of Europe with Sweden highlighted in orange.

4

4

© Reload Consulting - 2024

3

## Chiffres et faits marquants

### COMTÉS ADMINISTRATIVES EN SUÈDE



**NORRLAND**

- Gävleborgs Län
- Jämtlands Län
- Norrbottens Län
- Västerbottens Län
- Västernorrlands Län

**GÖTALAND**

- Blekinge Län
- Gotlands Län
- Hallands Län
- Jönköpings Län
- Kalmar Län
- Västra Götalands Län
- Kronobergs Län
- Östergötlands Län
- Skåne Län

**SVEALAND**

- Dalarnas Län
- Örebro Län
- Södermanlands Län
- Stockholms Län
- Uppsala Län
- Värmlands Län
- Västmanlands Län

www.scandi.fr




5


5

4

## Chiffres et faits marquants



Nom officiel	Konungariket Sverige (Royaume de Suède)
Régime politique	Monarchie constitutionnelle parlementaire
Chef de l'État	Roi Carl XVI Gustaf (depuis le 15 septembre 1973)
Capitale	Stockholm (1,7 Mo)
Langue officielle / Autres	Suédois / Le finnois, le sami, le romani, le yiddish et le meankieli sont des langues officielles minoritaires
Jour de l'indépendance	6 juin 1523
Population / Tx croissance	10.589.835 (e2024) / +0,51%
Urbanisation / Croissance	88,7% (2023) / +0,89%
Superficie / Densité	450.295 km <sup>2</sup> dont 410.335 km <sup>2</sup> de superficie terrestre



© Reload Consulting - 2024

6

6

## Chiffres et faits marquants

PIB / Taux de croissance	591,2 Md \$ courants (2022) / +2,83%
PIB par habitant / Tx de croissance	59.324 USD courants PPA (2021) / +4,9%
Espérance de vie	82,9 ans (e2024) – 81,2 pour les hommes et 84,7 ans pour les femmes
Médecins / Lits d'hôpitaux	7,09 médecins pour 1.000 hab. (2019) / 2,1 lits pour 1.000 hab. (2018)
Taux de chômage	7,39% (2022)
Électrification	100%
Téléphonie mobile	125%
Internet	88%
IDH - Doing Business	7 <sup>ème</sup> /191 (2021) - 10 <sup>ème</sup> /190 (2020)

© Reload Consulting - 2024

7

7

## Chiffres et faits marquants

Classement du crédit	AAA
Devise / Cours de change vs MAD	Couronne suédoise / 1 MAD = 1,0632 SEK (au 08/07/2024)
Indicatif	46
Fuseau horaire	GMT+1
Suffixe Internet	.se



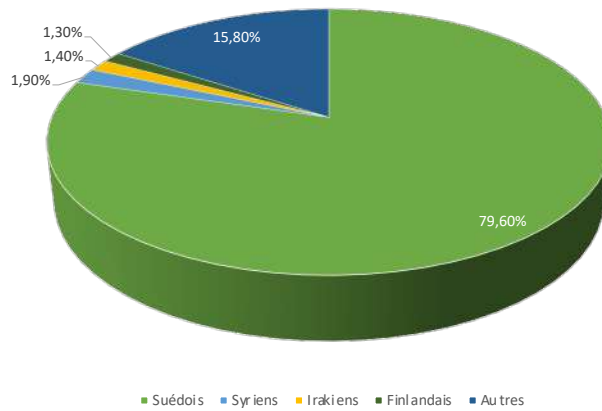
© Reload Consulting - 2024

8

8

5

## Groupes ethniques en Suède



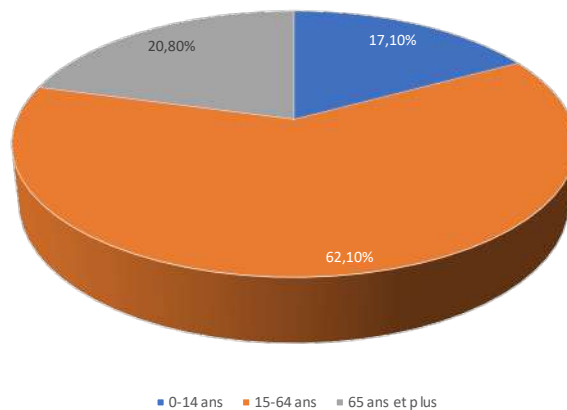
© Reload Consulting - 2024

9

9

6

## Distribution de la population suédoise par tranche d'âge

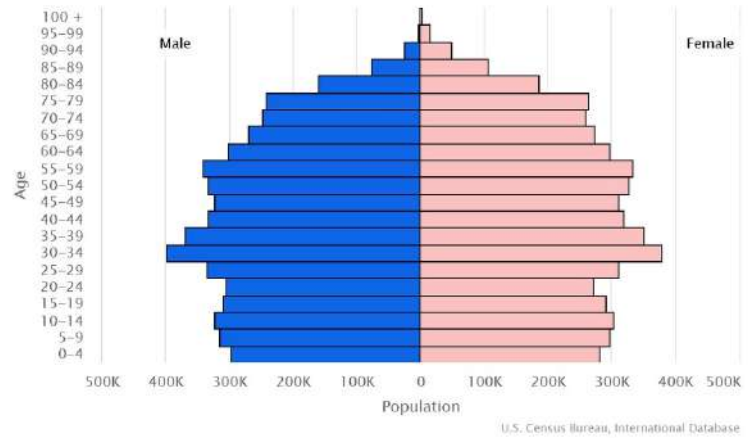


© Reload Consulting - 2024

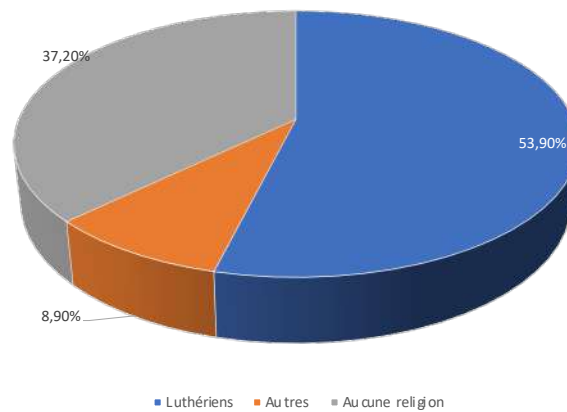
10

10

## Pyramide des âges de la population suédoise

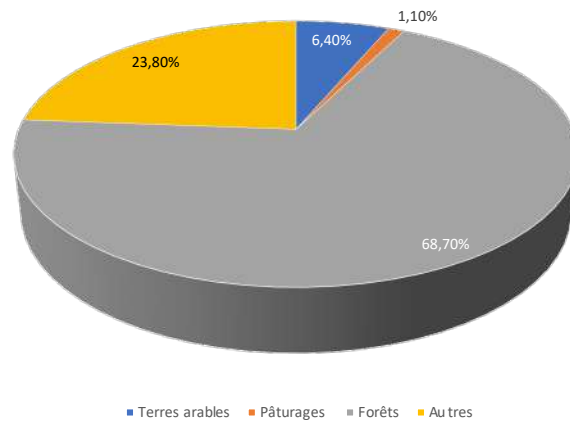


## Religions en Suède



8

## Répartition de la superficie en Suède



© Reload Consulting - 2024

13

13

6  
© Reload Consulting - 2024

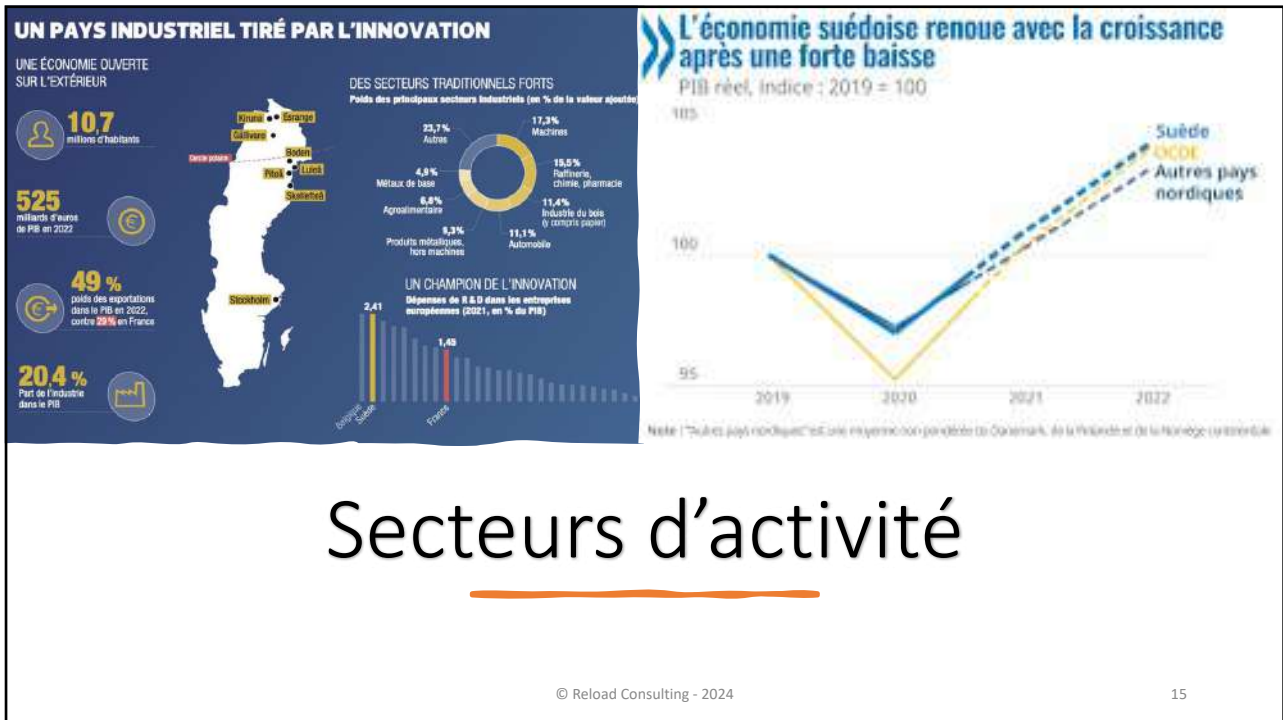
## Principales ressources naturelles de la Suède

- Minerai de fer
- Cuivre
- Plomb
- Zinc
- Or et argent
- Tungstène
- Uranium
- Arsenic
- Feldspath
- Bois
- Énergie hydroélectrique

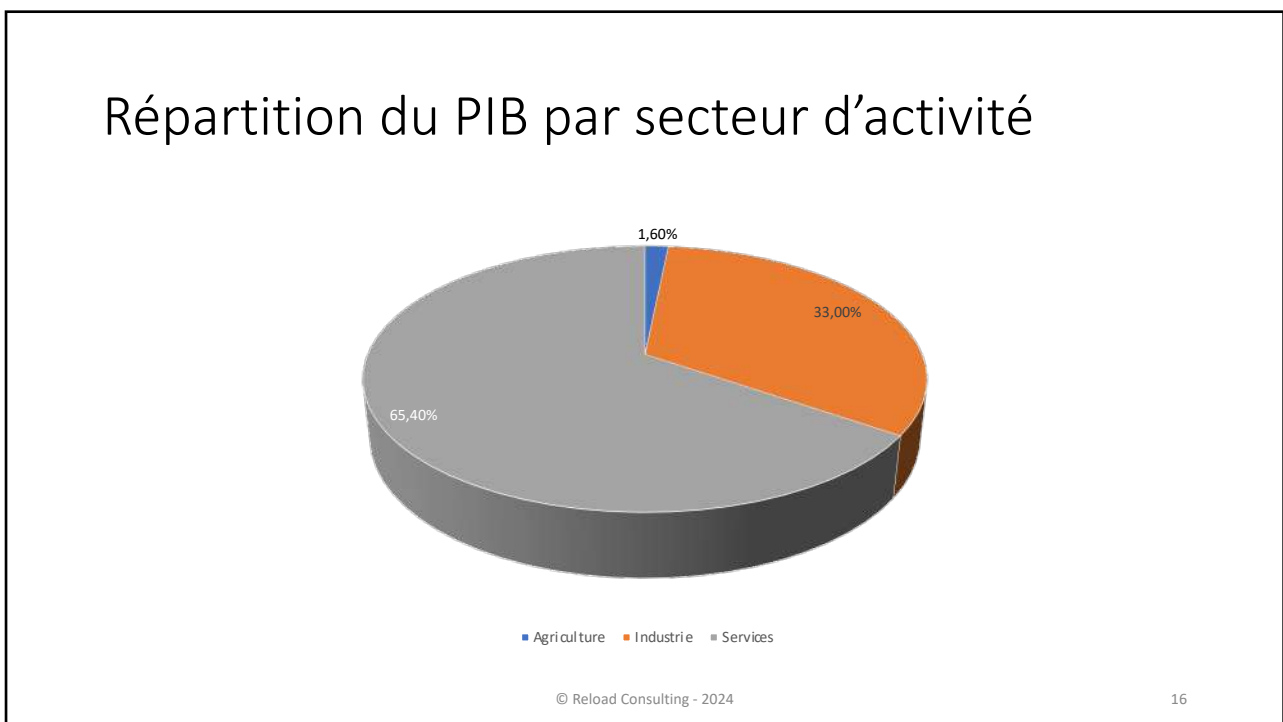


14

14



15



16



10

## Principaux produits agricoles suédois

- Lait (secteur dominant de l'agriculture)
- Blé
- Betteraves sucrières
- Orge
- Pommes de terre
- Avoine
- Colza
- Viande porcine et avicole
- Triticale

© Reload Consulting - 2024



17

17

11

## Principaux produits industriels suédois

- Fer et acier
- Équipements de précision (roulements, pièces de radio et de téléphone, armement)
- Produits de pâte de bois et papier (3<sup>ème</sup> exportateur mondial de papier, carton et bois de sciage)
- Aliments transformés
- Véhicules automobiles

© Reload Consulting - 2024



18

18

## Quelques entreprises suédoises connues



© Reload Consulting - 2024

19

## Marché de l'alimentaire en Suède

- Dépenses annuelles pour l'alimentation/habitant : 2.473 € (2021)
- Part du revenu disponible consacrée à l'alimentation : 10%
- Évolution des importations de produits alimentaires en 2021 : +7,3%
- Les importations suédoises de légumes : 574 M € en 2021 (+6 %).
- Les Suédois préfèrent consommer des produits pro-santé qui favorisent leur bien-être et leur font plaisir. Ils sont épicuriens et curieux et cherchent la nouveauté. Disposant d'un fort pouvoir d'achat, ils sont prêts à dépenser plus pour des produits de qualité.
- Avec une PDM de 9% et un marché de 2,7 Md €, la Suède se classe 3<sup>ème</sup> pays ayant la plus grande part de produits bio dans sa consommation. La majorité des ventes bio s'effectue en grandes surfaces, suivies des collectivités et des circuits spécialisés. Le e-commerce constitue un canal d'intérêt, où les clients achètent 2 fois plus de bio qu'en magasin (Exporter, 2023).



© Reload Consulting - 2024

20

20

## Grande distribution en Suède

### ICA

Maxi, Kvantum,  
Supermarket et Nära  
PDM : 52,5%



### AXFOOD

Willys, Hemköp  
PDM : 18,5%



### COOP

Forum, Konsum, Nära,  
Xtra, Daglivs  
PDM : 18,1%



La distribution suédoise est concentrée autour de 3 acteurs détenant 90% de PDM (28 Md € en 2021, +7%) où l'offre est de plus en plus variée. Les MDD représentent 25% de PDM (Exporter, 2023)

© Reload Consulting - 2024

21

21



## E-Commerce alimentaire en Suède

Après sa fusion avec ODA, Mathem couvre 55% du marché et a réalisé en 2020 un chiffre d'affaires de 220 M €.

En 2020, le e-commerce alimentaire a explosé avec des ventes qui ont doublé, affichant 1,8 Md €. La progression s'est poursuivie en 2021 avec +23% pour atteindre 2,3 Md €. (Exporter, 2023)

© Reload Consulting - 2024

22

22



# Monographie du Danemark



© Reload Consulting - 2024

23

23

5 13  
© Reload Consulting - 2024

## Chiffres et faits marquants

A map of Denmark and surrounding regions (Norway, Sweden, Germany, Poland). The map shows major cities like Aalborg, Randers, Aarhus, Copenhagen, and Odense. A red arrow points to the location of the capital, Copenhagen. To the right of the map is a small inset map of Europe with Denmark highlighted in yellow. Above the inset map is the flag of Denmark.

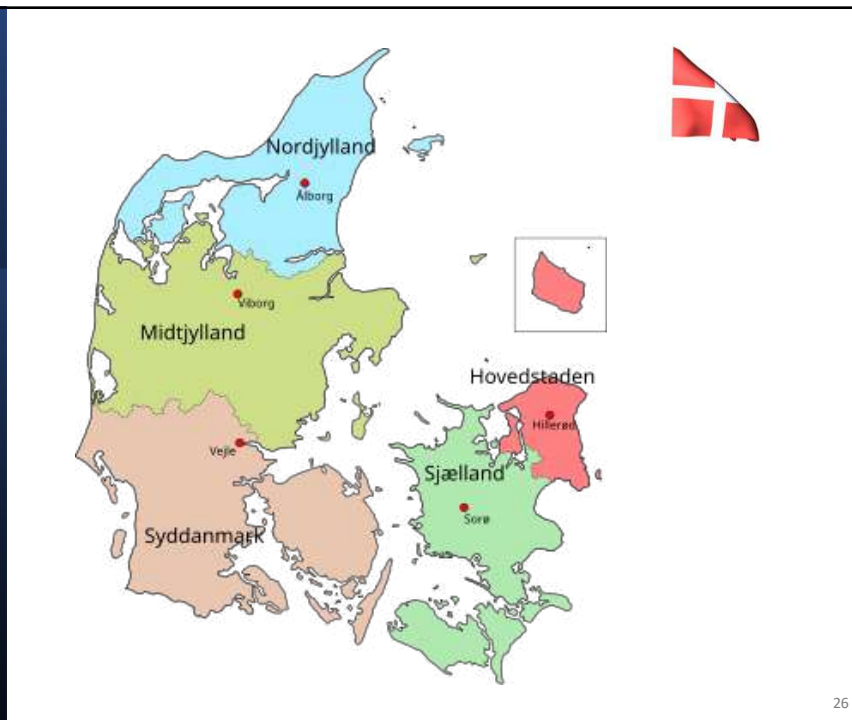
24

24

# Chiffres et faits marquants



# Chiffres et faits marquants



16

## Chiffres et faits marquants



Nom officiel	Kongeriget Danmark (Royaume du Danemark)
Régime politique	Monarchie parlementaire constitutionnelle
Chef de l'État	Roi Frederik X (depuis le 4 janvier 2024)
Capitale	Copenhague (1,381 M. hab.)
Langue officielle / Autres	Danois / féroïen, groenlandais, allemand (L'anglais est la seconde langue prédominante)
Jour de l'indépendance	05 juin
Population / Tx croissance	5.973.136 hab. / +0,44%
Urbanisation / Croissance	88,5% (2023) / +0,54%
Superficie / Densité	43.094 km <sup>2</sup> dont 42.434 km <sup>2</sup> de superficie terrestre*



© Reload Consulting - 2024

27

27

## Chiffres et faits marquants



PIB / Taux de croissance	390,7 Md \$ courants 2022
PIB par habitant / Tx de croissance	70.924 USD courants PPA (2022) / +3,6%
Espérance de vie	82,1 ans (80,2 pour les hommes et 84,1 pour les femmes)
Médecins / Lits d'hôpitaux	4,23 pour 1.000 hab. / 2,6 pour 1.000 hab.
Taux de chômage	4,43% (2022)
Électrification	100%
Téléphonie mobile	127% (2022)
Internet	99% (2021)
IDH - Doing Business	6 <sup>ème</sup> /190 (2021) – 4 <sup>ème</sup> / 190 (2020)

© Reload Consulting - 2024

28

28

## Chiffres et faits marquants



Classement du crédit	AAA
Devise / Cours de change vs MAD	Couronne danoise / 1 DKK = 1,4331 MAD, 1 MAD = 0,6978 DKK (08/07/24)
Indicatif	45
Fuseau horaire	GMT+1
Suffixe Internet	.dk



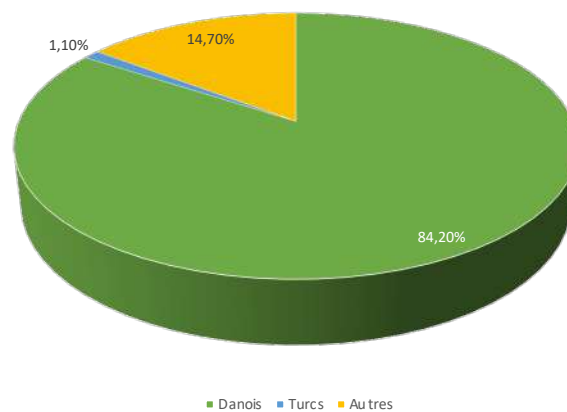
© Reload Consulting - 2024

29

29

17

## Groupes ethniques au Danemark



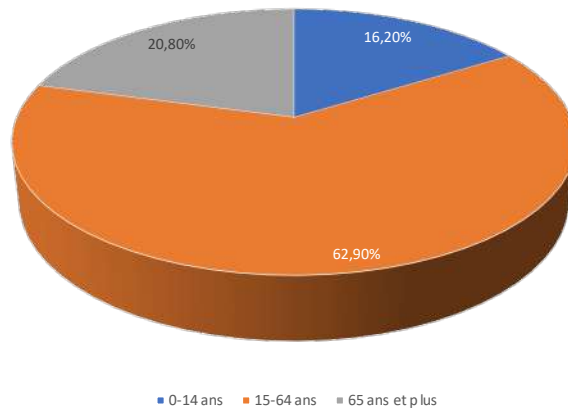
■ Danois ■ Turcs ■ Autres

© Reload Consulting - 2024

30

30

## Distribution de la population danoise par tranche d'âge



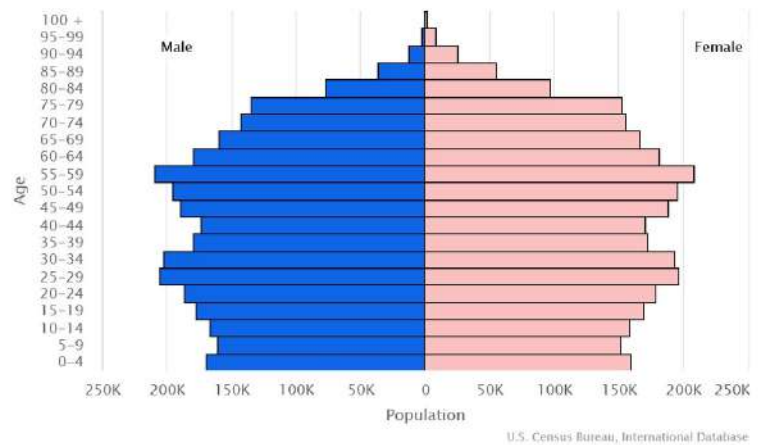
© Reload Consulting - 2024

31

31

© Reload Consulting - 2024

## Pyramide des âges de la population danoise



U.S. Census Bureau, International Database

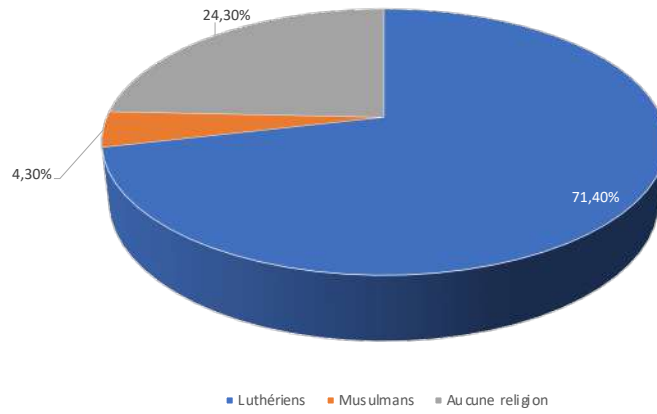
32

32



18

## Religions au Danemark

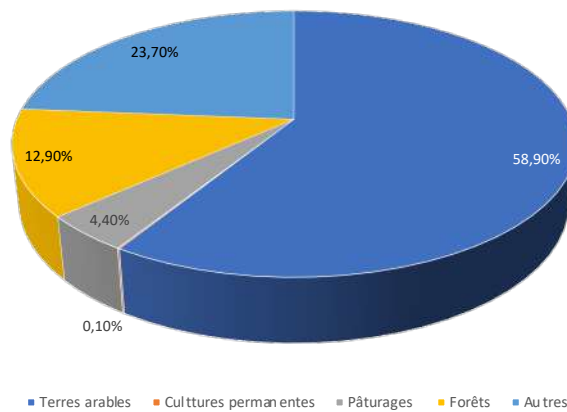


© Reload Consulting - 2024

33

33

## Répartition de la superficie au Danemark



© Reload Consulting - 2024

34

34

## Principales ressources naturelles du Danemark

- Pétrole
- Gaz naturel
- Poisson
- Terres arables
- Sel
- Calcaire
- Craie
- Pierre
- Gravier et sable

© Reload Consulting - 2024

35



35

## Secteurs d'activité

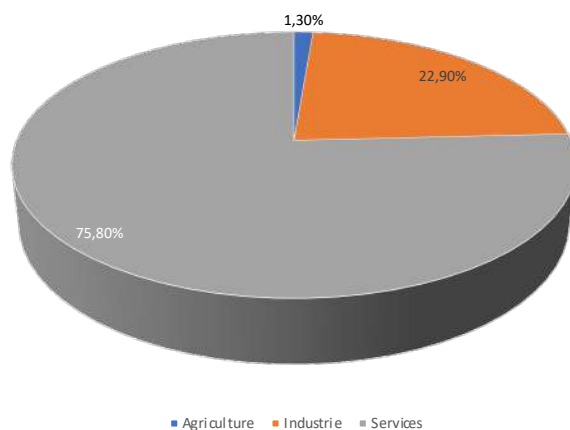


© Reload Consulting - 2024

36

36

## Répartition du PIB danois par secteur d'activité



© Reload Consulting - 2024

37

37

## Principaux produits agricoles danois

- Lait
- Blé
- Orge
- Pommes de terre
- Betteraves sucrières
- Viande porcine et avicole
- Colza
- Seigle
- Avoine



© Reload Consulting - 2024

38

38

19

## Principaux produits industriels danois

- Éoliennes
- Produits pharmaceutiques
- Équipements médicaux
- Construction et rénovation navales
- Fer, acier, métaux non ferreux
- Produits chimiques
- Transformation des aliments
- Machines et matériel de transport
- Textiles et vêtements
- Électronique
- Construction
- Meubles et autres produits du bois.

© Reload Consulting - 2024



39

## Quelques entreprises danoises connues

© Reload Consulting - 2024



40

## Marché de l'alimentaire au Danemark

- Dépenses annuelles pour l'alimentation/habitant : 2.775 € (2022)
- Part du revenu disponible consacrée à l'alimentation : 10%
- Évolution des importations de produits alimentaires en 2022: +21,2%
- Les Danois se tournent de plus en plus vers des produits de terroir et de qualité. Le prix n'est pas le seul critère déterminant à l'achat et le *storytelling* est important. Leurs préoccupations majeures portent sur le bien-être animal, la traçabilité, les alternatives végétales, les produits biologiques, respectueux de l'environnement, sains et sans additifs.



© Reload Consulting - 2024

41

41

## Grande distribution au Danemark

### SALLING GROUP

Netto, Føtex, Bilka  
PDM : 34,4%



### COOP DANMARK

Fakta, Kvickly, 365, Brigsen  
PDM : 32,6%



### REMA 1000

(Enseigne norvégienne)  
PDM : 14,4%



Les centrales d'achats recherchent aussi bien des gammes MDD que des marques de producteurs et soulignent leur intérêt pour de nouveaux produits à forte valeur ajoutée, misant sur le terroir, la durabilité, la santé, l'innovation.

© Reload Consulting - 2024

42

42

## E-Commerce alimentaire au Danemark

Nemlig.com est le leader du marché d'e-commerce alimentaire au Danemark. La totalité de son activité se fait en ligne.

Bien que la PDM de Nemlig croisse en continu, les Danois préfèrent les magasins de proximité et le conseil des vendeurs.

© Reload Consulting - 2024

43



43

## Marché du bio au Danemark

- Le Danemark est le plus grand pays consommateur de produits bio par habitant.
- La part de marché des produits bio progresse chaque année et représente 12% des dépenses alimentaires en 2022.
- Les consommateurs sont soucieux de leur alimentation, de leur santé et de l'environnement, ils accordent une grande importance aux certifications environnementales.
- Il existe un label bio géré par l'Etat danois: Ø-maerket, connu de tout consommateur (Exporter 2024).

© Reload Consulting - 2024

44



44

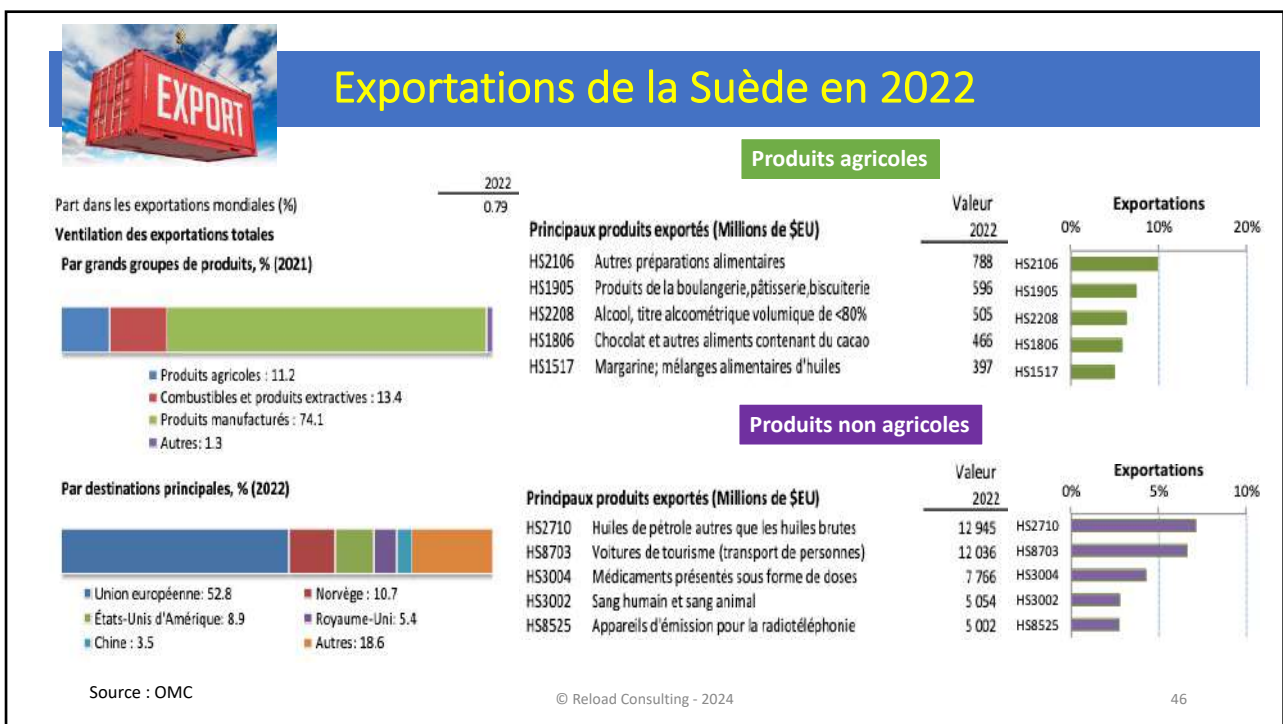


# Commerce extérieur de la Suède et du Danemark

© Reload Consulting - 2024

45

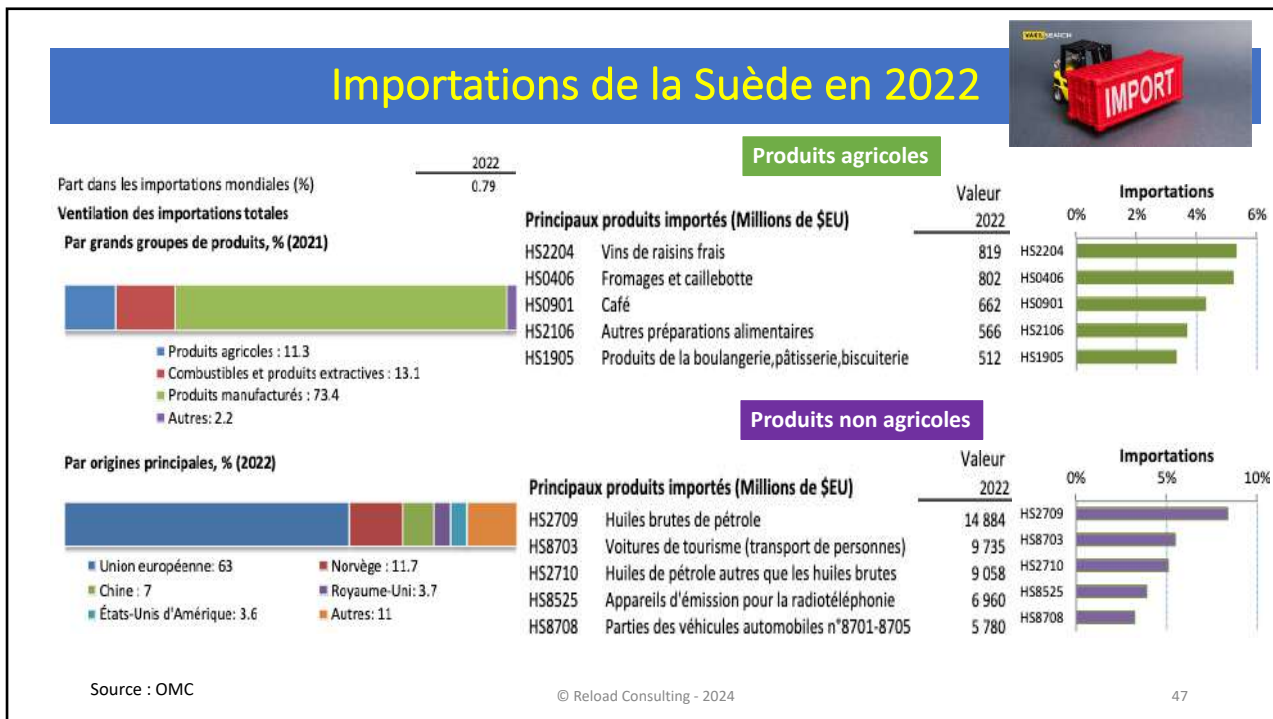
45



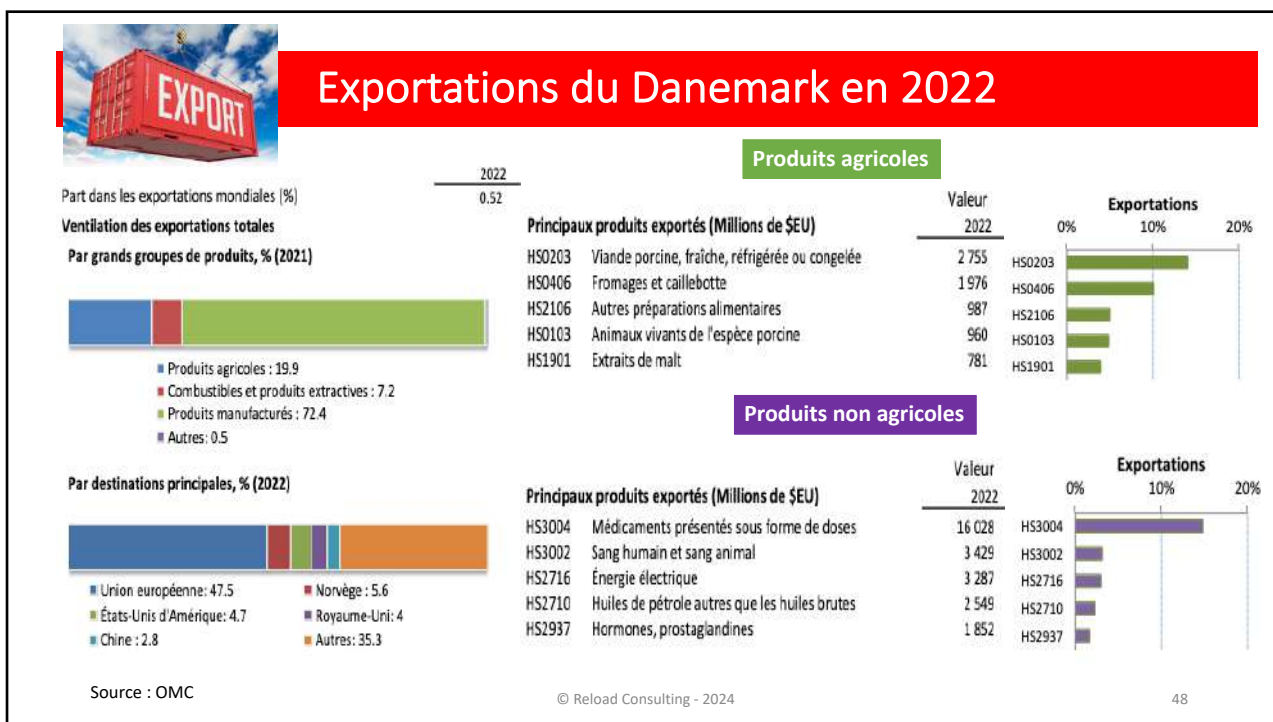
© Reload Consulting - 2024

46

46

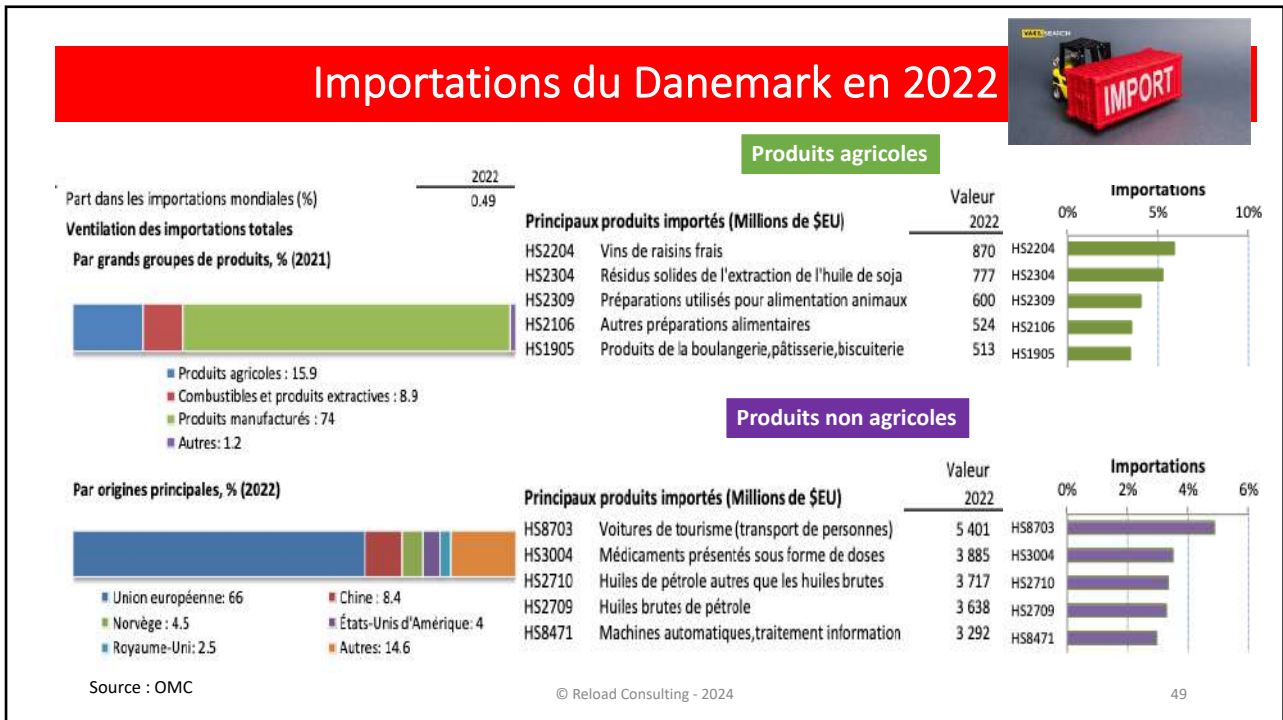


47



48



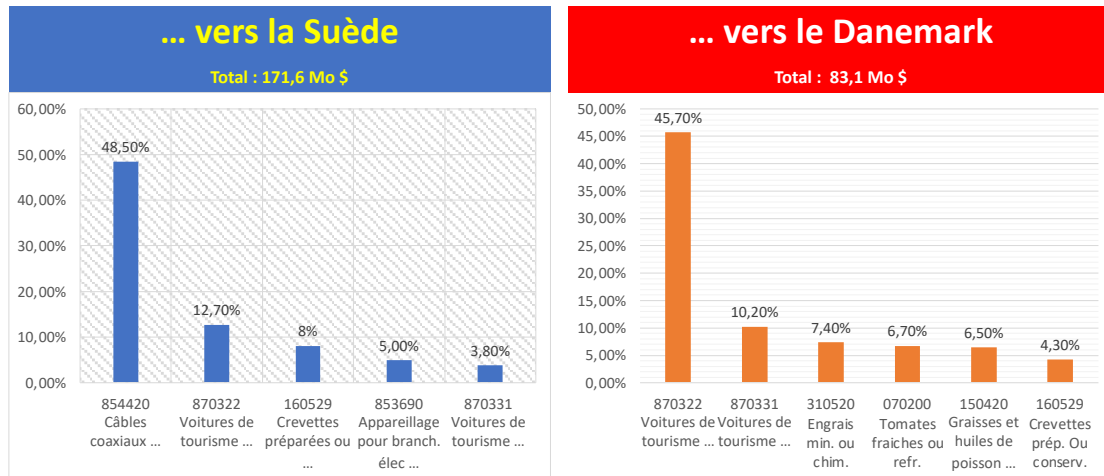


49



50

# Le Maroc exporte ...



Source : Trade Map – Élaborations Reload Consulting

© Reload Consulting - 2024

51

51



Potentiel à l'export vers la Suède

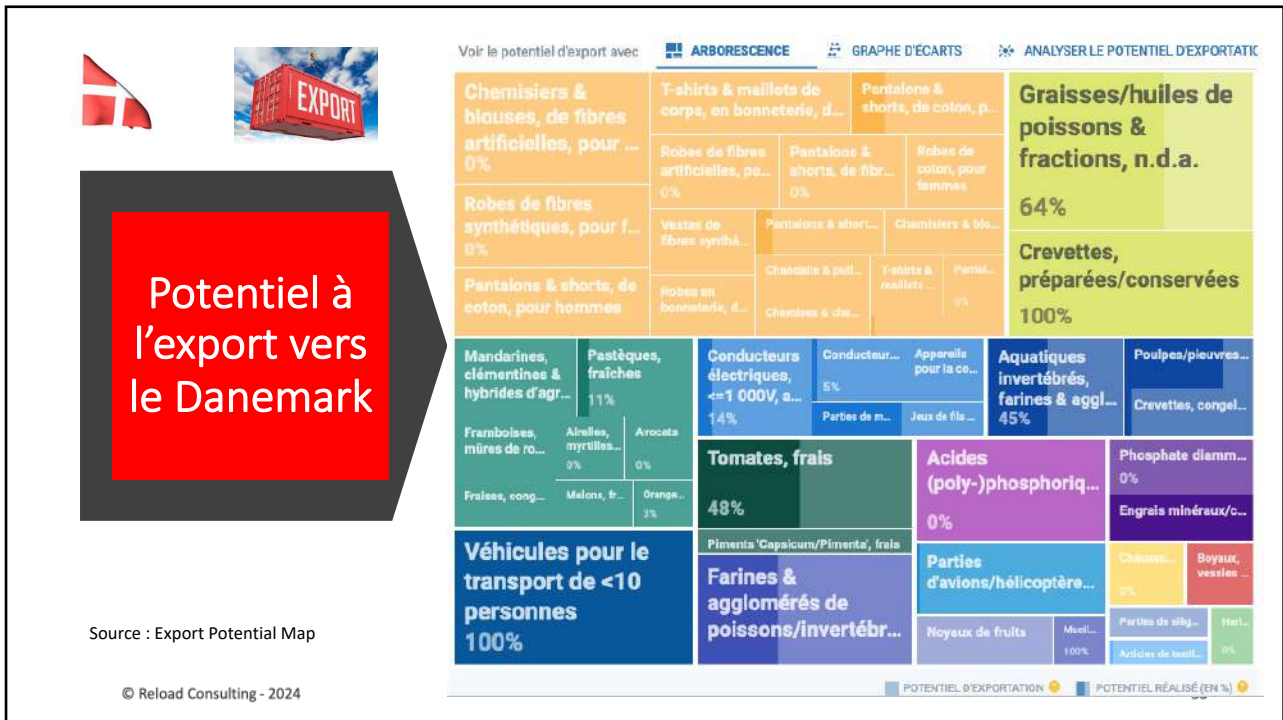
Source : Export Potential Map

© Reload Consulting - 2024

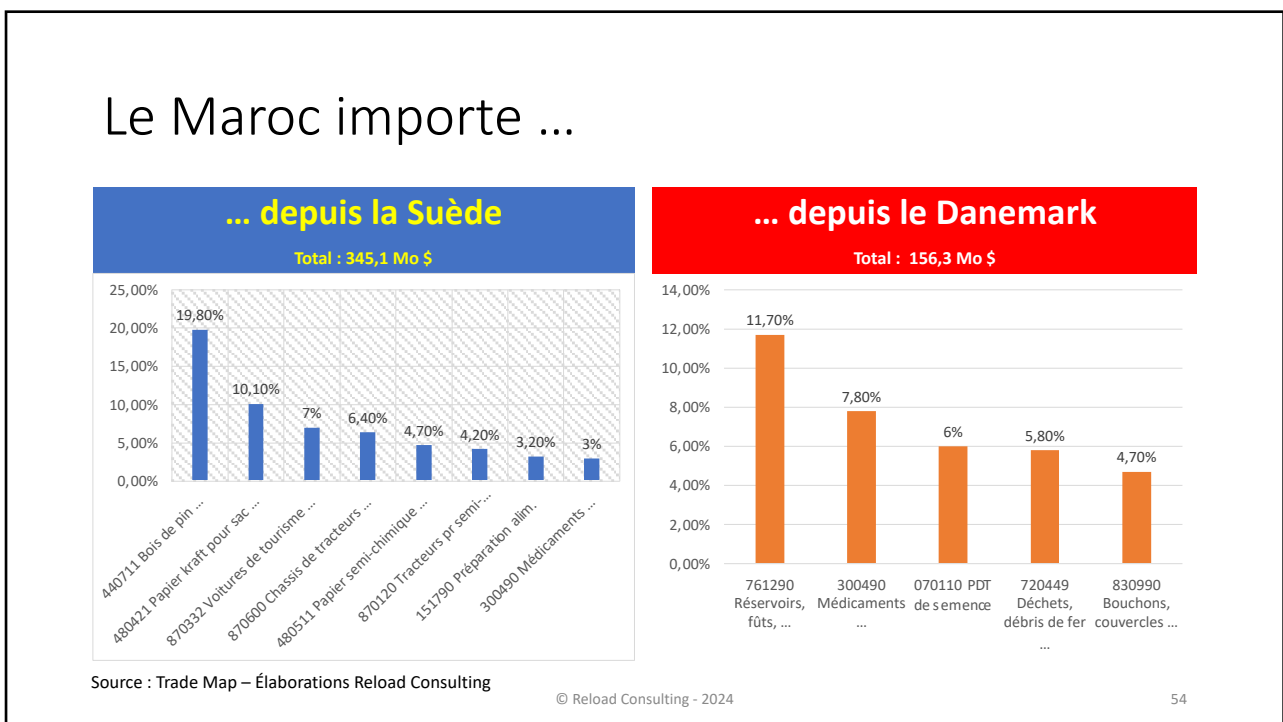


52

52



53



54



55



56



## Accès aux marchés de la Suède et du Danemark

© Reload Consulting - 2024

57

57

## Se renseigner sur Access2Market

© Reload Consulting - 2024

58

58

## Connectivité maritime

Pays	Port	Traffic	Shipping Line	Service	Service Description	Freq.	Transit Time
 Sweden	<b>Gothenburg</b>	Import	Maersk / MSC / Hamburg Sud	AE 5 / Albatross	Asia - Northern Europe	Weekly	12 days

Pays	Port	Traffic	Shipping Line	Service	Service Description	Freq.	Transit Time
 Denmark	<b>Aarhus</b>	Import	Maersk / MSC / Hamburg Sud	AE 5 / Albatross	Asia - Northern Europe	Weekly	9 days

© Reload Consulting - 2024

59

59

## Salons internationaux

- En Suède :



[https://www.eventseye.com/fairs/c0\\_salons\\_suede.html](https://www.eventseye.com/fairs/c0_salons_suede.html)

- Au Danemark :



[https://www.eventseye.com/fairs/c0\\_salons\\_danemark.html](https://www.eventseye.com/fairs/c0_salons_danemark.html)

© Reload Consulting - 2024

60

60

## Coût de la vie

### Coût de la Vie à Stockholm

Indice	
Indice du Coût de la Vie (Excluant le Loyer):	66,27
Indice de Loyer:	33,61
Indice des Courses:	65,09
Indice des Restaurants:	64,13
Indice du Coût de la Vie Plus Loyer:	50,51
Pouvoir d'Achat Local:	119,65



Vivez-vous à Stockholm? [Ajouter des données pour Stockholm](#)

Devises: MAD

Restaurants	[Modifier]
Repas, Restaurant Bon Marché	141,12 MAD
Repas pour 2 personnes, Restaurant de milieu de gamme, Trois plats	917,31 MAD
McMeal chez McDonalds (ou repas combiné équivalent)	103,49 MAD
Bière Domestique (pression 0.5 litre)	72,91 MAD
Bière Importée (bouteille 0.33 litre)	65,86 MAD
Cappuccino (ordinaire)	42,23 MAD
Coca/Pepsi (bouteille 0.33 litre)	24,83 MAD
Eau (bouteille 0.33 litre)	20,79 MAD
Marchés	[Modifier]
Lait (ordinaire), (1 litre)	14,46 MAD

### Coût de la Vie à Copenhague

Indice	
Indice du Coût de la Vie (Excluant le Loyer):	76,46
Indice de Loyer:	40,32
Indice des Courses:	68,32
Indice des Restaurants:	87,56
Indice du Coût de la Vie Plus Loyer:	59,02
Pouvoir d'Achat Local:	125,97



Vivez-vous à Copenhague? [Ajouter des données pour Copenhague](#)

Devises: MAD

Restaurants	[Modifier]
Repas, Restaurant Bon Marché	214,98 MAD
Repas pour 2 personnes, Restaurant de milieu de gamme, Trois plats	1 146,56 MAD
McMeal chez McDonalds (ou repas combiné équivalent)	145,47 MAD
Bière Domestique (pression 0.5 litre)	82,41 MAD
Bière Importée (bouteille 0.33 litre)	85,99 MAD
Cappuccino (ordinaire)	62,62 MAD
Coca/Pepsi (bouteille 0.33 litre)	36,35 MAD
Eau (bouteille 0.33 litre)	29,14 MAD
Marchés	[Modifier]
Lait (ordinaire), (1 litre)	19,62 MAD

© Reload Consulting - 2024

61

61

## Pratiques d'affaires en Suède



- Dans le cadre des relations d'affaires, les Suédois sont rigoureux et très professionnels. La **prise de décision est souvent collégiale**.
- L'**accès au marché** se fait le plus souvent au travers d'importateurs-distributeurs locaux. De taille variée, ils peuvent être spécialisés par produit, type d'activité ou de clientèle. Ayant une connaissance approfondie du marché, il est important de **suivre les recommandations de son importateur**. S'agissant d'un petit marché, nous recommandons de travailler avec **un seul partenaire**.
- **Contact** : rencontre dématérialisée par téléphone, mail, LinkedIn qui peut conduire à une rencontre physique par la suite.
- **Promotion** : Instagram est un bon levier de promotion et devient une source d'inspiration pour beaucoup de Suédois.
- **Langue** : la maîtrise de l'anglais est essentielle.

© Reload Consulting - 2024

62

62

## Pratiques d'affaires au Danemark



- La **réactivité**, la **ponctualité** et la **transparence** sont les maîtres mots du marché danois. Dans le cadre des relations d'affaires, le **Danois est direct**, il va à l'essentiel et est très peu protocolaire. Il s'attend donc à un retour rapide.
- **Contact** : Les Danois font attention à leur emploi du temps, il faut donc veiller à rester précis, les rendez-vous sont souvent courts. Les journées de travail commencent et finissent tôt (8/9h - 16/17h).
- **Promotion** : Les arguments et le discours doivent être **concrets, clairs et chiffrés** lors d'un rendez-vous. La couronne danoise est étroitement rattachée à l'euro.
- **Langue** : La langue des affaires est l'anglais. **L'étiquetage des produits doit être en langue danoise** (ou à défaut scandinave).

© Reload Consulting - 2024

63

63

## Conclusion

- L'état actuel des échanges commerciaux entre le Maroc et les deux pays scandinaves est bien en deçà du potentiel assez important pour de nombreux produits de l'offre marocaine.
- De nombreuses pistes de collaborations dans de nouveaux domaines comme la recherche pharmaceutique, l'industrie des éoliennes et l'hydrogène vert, méritent d'être explorées.
- Aussi bien les Suédois que les Danois sont directs dans leur approche et valorisent la ponctualité, le respect des engagements, la franchise et la rapidité de réaction (*responsiveness*).
- Vue la proximité géographique entre les deux pays, il est recommandé à l'opérateur marocain d'explorer la possibilité d'étendre ses activités dans les deux tout en tenant compte des affinités culturelles des deux peuples.



© Reload Consulting - 2024

64

64



Merci de votre aimable attention!  
Des questions ?



Brahim Allali, Ph.D.  
[reloadconsult@gmail.com](mailto:reloadconsult@gmail.com)